



STROM



ERDGAS



WASSER



FERNWÄRME

Versprochen und gehalten –
KEW senkt die Gaspreise.
Darauf können Sie zählen!



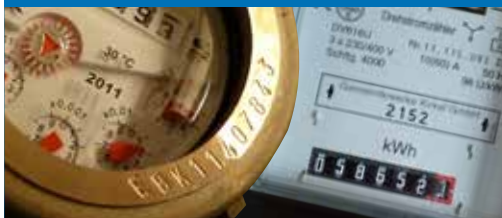
TROTZ GESTIEGENER
UMLAGEN:
**STROMPREISE
BLEIBEN STABIL!**
BIS 31.12.2017



WIR SENKEN DIE GASPRISE FÜR SIE!

Mehr auf Seite 2

**ZÄHLERABLESETERMINNE
2016/2017**



mehr auf Seite 3

**RÜCKBLICK
NEUNKIRCHER MESSE**



mehr auf Seite 4

**MALWETTBEWERB
ZOO**



mehr auf Seite 6

Günstigere Erdgaspreise ab 01.01.2017!

KEW garantiert das niedrige Niveau bis 31.12.2017 und bietet den Gaslangzeittarif KEW Erdgas Komfort 2018 an!

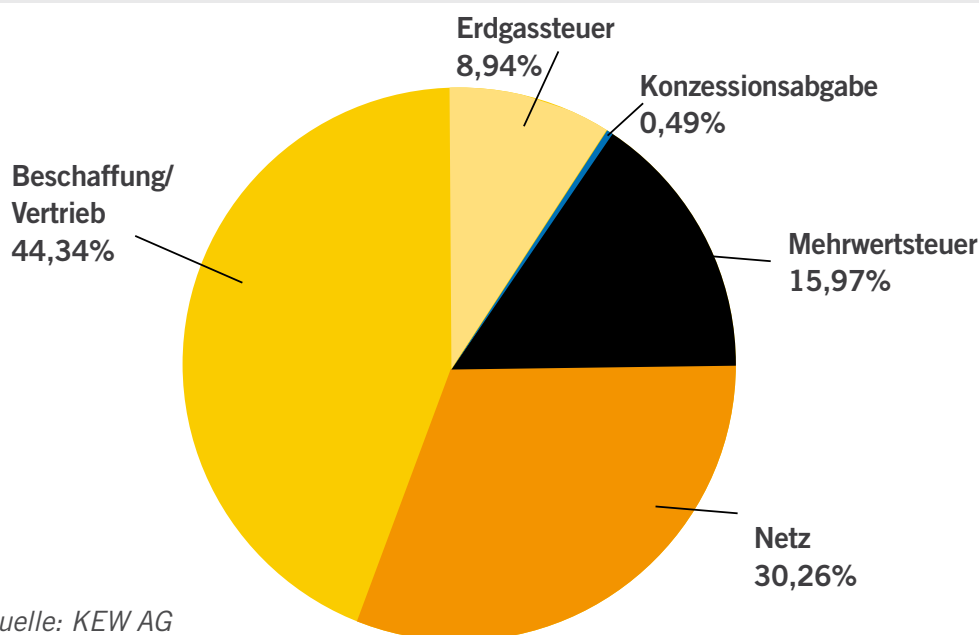
Alle unsere Gaskunden profitieren von **sinkenden Erdgaspreisen**. Hierbei reduziert sich der Erdgasarbeitspreis in allen* Tarifen ab dem 01.01.2017 um 0,357 ct pro Kilowattstunde (netto 0,30 ct/kWh). Für uns ist die Reduzierung des Erdgaspreises durch die günstigeren Beschaffungskosten auf dem Großhandelsmarkt möglich. Damit geben wir diesen Vorteil direkt an Sie weiter und führen die nachhaltige und faire Preispolitik für alle Kunden in der Region konsequent weiter fort – darauf können Sie sich verlassen!

Darüber hinaus bieten wir Ihnen unseren **neuen Langzeittarif „KEW Erdgas Komfort“ mit einer Preisgarantie bis 31.12.2018** an. Mit diesem Tarif sichern Sie sich den Erdgaspreis für 2 Jahre ab und dies zu noch etwas günstigeren Konditionen. Unsere Erdgaskunden haben mit der KEWaktuell ein separates Informationsschreiben mit abtrennbarer Rückantwortkarte zur Beantragung des Langzeittarifs erhalten.

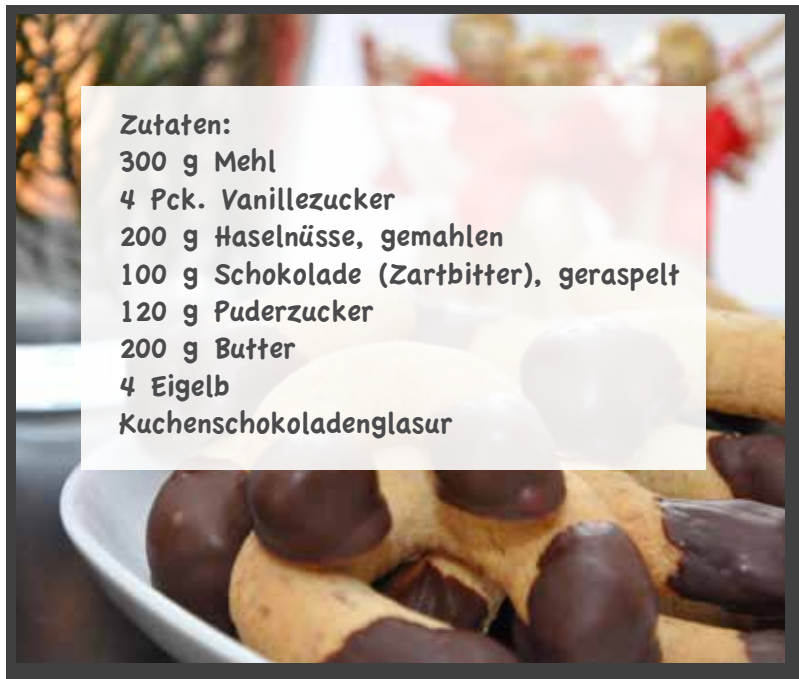
Alle Informationen zu unseren Erdgasstarifen erhalten Sie unter www.kew.de, auf Seite 5 der KEWaktuell oder persönlich im KEW-Kundencenter.



*In der Stufe 1 des Tarifs KEW ErdgasVario reduziert sich der Erdgasarbeitspreis um 0,238 ct/kWh und der Grundpreis um 14,28 Euro pro Jahr (siehe Seite 5 dieser KEWaktuell, Preistabelle). Sonder- und Langzeittarife (KEW ErdgasKomfort bis 2017, KEW Gas VarioS) sind davon nicht betroffen.



Gaspreiszusammensetzung 2017



Zutaten:
300 g Mehl
4 Pck. Vanillezucker
200 g Haselnüsse, gemahlen
100 g Schokolade (Zartbitter), geraspelt
120 g Puderzucker
200 g Butter
4 Eigelb
Kuchenschokoladenglasur

Rezept für Weihnachtsgebäck

Schokoladen-Kipferl

Aus den ersten sieben Zutaten einen Mürbeteig zubereiten. Den Teig abgedeckt ca. ½ Stunde im Kühlschrank ruhen lassen.

Anschließend aus dem Teig eine 40 cm lange Rolle formen und ca. 1 cm dicke Stücke abschneiden. Daraus auf einer bemehlten Arbeitsfläche dann Kipferl formen und diese auf ein vorbereitetes Backblech geben.

Im vorgeheizten Backofen bei 180 °C ca. 15 Minuten backen.

Nach dem Auskühlen die Kuchenglasur schmelzen und abschließend die Enden der Kipferl hinein tauchen.

Das KEW-Team wünscht eine schöne Adventszeit!

Tierischer Malwettbewerb von KEW und dem Neunkircher Zoo

Viel Neues entdecken, fürs Leben lernen und zwischendurch auch einmal spielen und toben – das ist nicht nur der neue Alltag der ABC-Schützen sondern auch der von Anusha und Askar, dem Schneeleopardennachwuchs im Neunkircher Zoo. Durch die langjährige Patenschaft unseres Vorstandes Werner Spaniol für Mutter Luisa, hat auch die KEW eine ganz besondere Bindung zu den Tieren.

Unter dem Motto „Spielen, toben, entdecken – was macht dein Schneeleopardennachwuchs im Neunkircher Zoo?“ veranstalten wir einen Malwettbewerb für alle Erstklässler der Grundschulen in Neunkirchen, Schiffweiler und Spiesen-Elversberg. Als Hauptpreis winkt ein Zoo-Erlebnistag mit besonderem Highlight und auch die Plätze 2-10 werden nicht leer ausgehen.



WIE KOMMT ERDGAS
ZU EUCH NACH HAUSE?



Jetzt im Herbst wird es draußen wieder kälter. Doch bei euch Zuhause ist es sicherlich weiterhin gemütlich, schließlich könnt ihr einfach die Heizung anmachen und schon wird es warm. Doch wie funktioniert das und woher kommt die Energie? In der Region Neunkirchen nutzen viele Haushalte Erdgas zum Heizen. Das ist ein Stoff, den man in großer Tiefe unter der Erde findet. Riesige Anlagen besonders in Russland und Norwegen bohren danach – oft Tausende von Metern tief – und liefern das Gas anschließend an Stadtwerke in ganz Deutschland. Das passiert über sehr lange Leitungen. Schließlich kommt das Gas bei uns an und wir verteilen es über ein unterirdisches Rohrsystem im ganzen Versorgungsgebiet.

So müsst ihr kein Feuer im Ofen machen oder einen großen Öltank im Garten oder Keller haben. Das Gas wird in einer kleinen Anlage verbrannt und dadurch entsteht die Wärme, die es bei uns so gemütlich macht.

IMPRESSUM

HERAUSGEBER: KEW - KOMMUNALE ENERGIE- UND WASSERVERSORGUNG AG | HÄDELSTRASSE 5 | 66538 NEUNKIRCHEN (SAAR) | TEL (0 68 21) 2 00-0 | FAX (0 68 21) 2 00-2 00
KUNDENHOTLINE: TEL (0 68 21) 2 00-150 | WEB: WWW.KEW.DE | MAIL: INFO@KEW.DE | REDAKTION: SILKE STEPHENS, NINA BECKER | BILDER: IStockPHOTO.COM, KEW AG | GESTALTUNG: WWW.M7G.DE, SAARLOUIS