



STROM



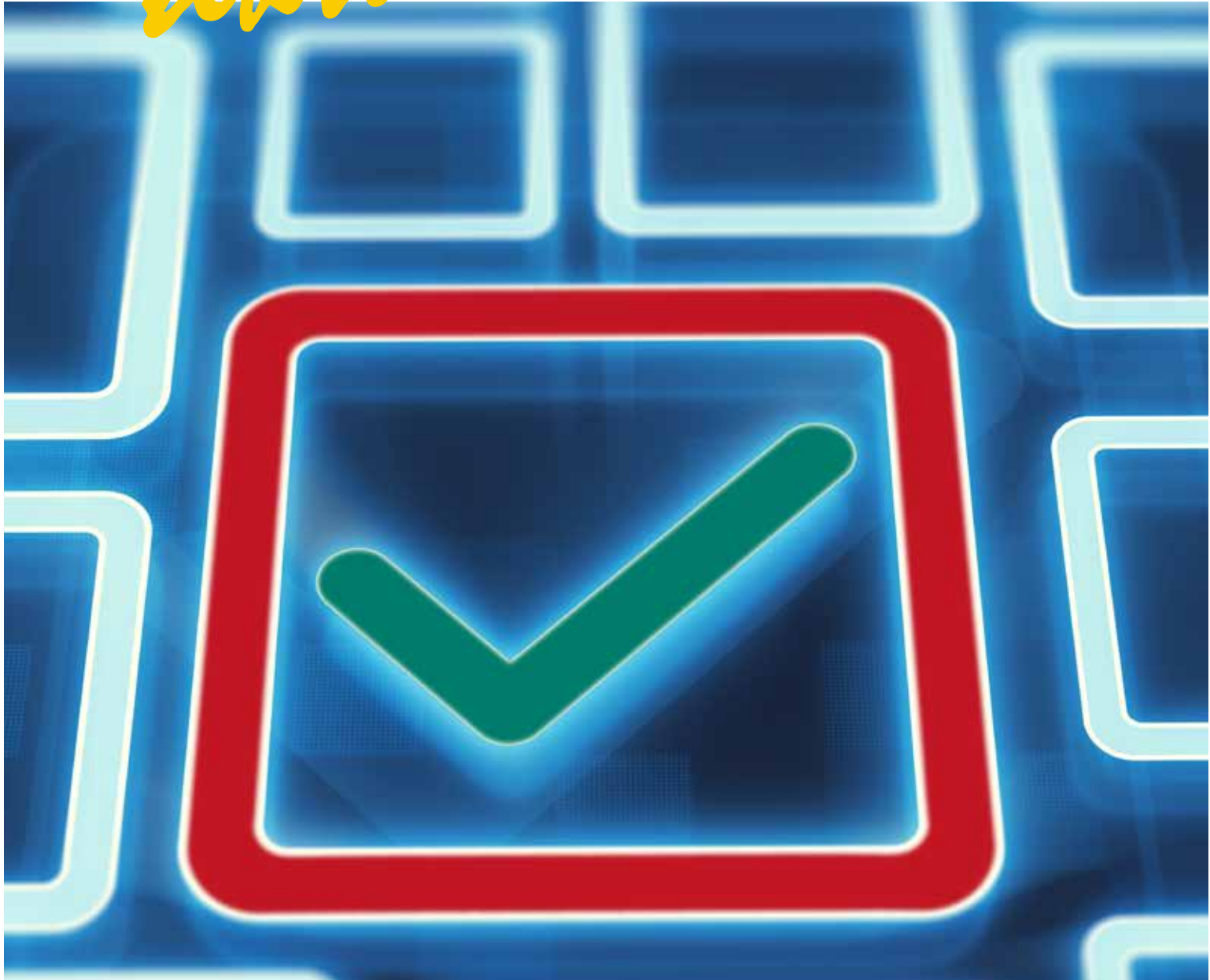
ERDGAS



WASSER



FERNWÄRME



ACHTUNG!! WICHTIGE SYSTEMARBEITEN VOM

05.-23.09.2018 Bitte lesen Sie hierzu Seite 2 in dieser Ausgabe

GRATIS-COUPON „MESSE KRESSE“

KLIMAPROJEKT NEUNKIRCHEN

GEWINNSPIELÜBERGABE



[mehr auf Seite 4](#)

[mehr auf Seite 3](#)

[mehr auf Seite 6](#)



Wir bauen unser Softwaresystem für Sie um

Als Ihr Zukunftsstadtwerk stehen wir zahlreichen Herausforderungen gegenüber. Das so genannte Unbundling erfordert eine Trennung der Datenbanken von Netz und Vertrieb. Diesem Schritt, den wir nun für noch mehr Service umsetzen wollen, geht bereits eine lange Vorbereitungs- und Planungsphase voraus.

In dieser Zeit der Systemarbeiten gibt es umfängliche Einschränkungen im Zugriff auf unsere Datenbank. So können keine Rechnungen, Tarif-, Bank- und Umzugsbestätigungen, etc. vom 05.-23. September erzeugt werden. Wir bitten um Ihr Verständnis, dass wir unserem hohen Anspruch an unsere Serviceleistungen in dieser Zeit nicht in gewohnter Form gerecht werden können.

Unsere Erreichbarkeit ist dennoch in dieser Zeit gewährleistet!

Sie erreichen uns telefonisch oder persönlich zu den normalen Öffnungszeiten unter der Servicenummer (06821) 200-0 oder direkt die Kundenberatung unter (06821) 200-150. Daten zu Neuanmeldungen zur Energielieferung/Umzüge nehmen wir wie gewohnt gerne entgegen. Fragen zur Energie- und Wasserlieferung oder bestehenden Verträgen können wir ebenfalls beantworten.

Ab dem 24.09. steht uns das System wieder vollumfänglich zur Verfügung, sodass wir die uns mitgeteilten Daten und Änderungen schnellstmöglich erfassen und postalisch bestätigen.

Was bedeutet das für Sie als KEW-Kunde im Einzelnen und was gilt es zu beachten?

- Wie gewohnt stehen alle Kunden- und Serviceleistungen Ihrer KEW für Sie zur Verfügung.
- Es kommt zu einem späteren Versand von Aufträgen zu Tarifen/Tarifänderungen, Bankverbindungsänderungen, Abschlagsänderungen, Umzugsrechnungen.
- Sollten Sie innerhalb dieses Zeitraums umziehen: Übermitteln Sie uns wie bisher Ihre Zählerstände bestenfalls per Übergabeprotokoll (Download unter www.kew.de). Ihre Umzugsendabrechnung der vorherigen Abnahmestelle erhalten Sie schnellstmöglich, jedoch zeitverzögert. In Ihrer neuen Adresse sind innerhalb der Systemarbeitszeit die technischen Arbeiten (z. B. Öffnen eines Zählers zum Energiebezug) ohne Verzögerung gewährleistet.

Sie können uns unterstützen: Teilen Sie uns Umzüge oder für Sie wichtige Anliegen bis zum 03. September mit!



Fernwärme – Die ökologische Energie

Im Industriegebiet König gelegen, ist die thermische Abfallverwertungsanlage Neunkirchen seit den 1970er Jahren in Betrieb und erzeugt den größten Anteil der Fernwärme der KEW.

Die Müllverbrennungsanlage wurde bis 2001 für 175 Mio. Euro komplett erneuert und garantiert mit neuester Technik eine umweltfreundliche Abfallentsorgung und Energieerzeugung. Jährlich können 150.000 Tonnen Müll verbrannt und damit nach dem Prinzip der Kraft-Wärme-Kopplung 76.000 Megawattstunden Strom und 22.000 Megawattstunden Fernwärme erzeugt werden. Bereits seit 2009 wird zusätzlich Abwärme aus dem Walzwerk der Saarstahl AG über eine Übergabestation an der Stumm'schen Reithalle in das Wärmenetz eingespeist.

Fernwärme weist, innerhalb einer KWK-Anlage erzeugt, eine sehr gute CO₂-Bilanz auf, verbraucht keine fossilen Ressourcen und ist daher besonders umweltfreundlich und nachhaltig. Dafür ist die KEW nach Energieeinsparverordnung (EnEV) und dem Erneuerbare Energien Wärmegesetz (EEWärmeG) dreifach zertifiziert.

Unser modernes 110-Grad-Celsius-Niedertemperaturnetz erstreckt sich von der Müllverbrennungsanlage im Industriegebiet Grube König über die Westspange hinweg in die Oberstadt nördlich bis zum Rathaus. Führt weiter südlich bis zum ehemaligen Hallenbad am Mantes-la-Ville-Platz. Vom Klinikum Neunkirchen zu den Gymnasien an der Fernstraße und weiter zum Wohngebiet Winterfloß in Wellesweiler.

Durch den Einsatz von Fernwärme zur Beheizung werden (bei entsprechender Bescheinigung) die Pflichten des EEWärmeG für Neubauten günstig erfüllt, ohne den teureren Einsatz z. B. von Solarkollektoren oder anderer Ersatzmaßnahmen.

Neubauten und Sanierungen von Altbauten auf Neubauniveau müssen bestimmte Anforderungen der EnEV beim Transmissionswärmebedarf, also dem Wärmeverlust über die Gebäudehülle, erfüllen. Außerdem müssen bestimmte Werte beim Primärenergiebedarf unterschritten werden. Aufgrund des i.d.R. sehr niedrigen Primärenergiefaktors der Fernwärme, reichen bei Neubauten und Sanierungen die Mindestwerte beim Wärmeschutz der Gebäudehülle aus. Dadurch sind die Anforderungen der EnEV insgesamt kostengünstiger zu erreichen. Sowohl beim Neubau, als auch beim sanierten Altbau.

Mehr Informationen unter www.kew.de

Zählerablesetermine 2018/2019

02.11.2018-07.11.2018	Unterstadt, Sinnerthal und Heinitz
07.11.2018-13.11.2018	Mittelstadt bis Haspelstraße
14.11.2018-20.11.2018	Mittelstadt ab Mantes-la-Ville-Platz, Scheib, Storchenplatz, Furpach (teilweise)
20.11.2018-27.11.2018	Furpach (Rest), Kohlhof, Bayr. Kohlhof, Wellesweiler, Ludwigsthal und Eschweilerhof

27.11. 2018-04.12.2018	Wiebelskirchen, Hangard und Münchwies
04.12.2018-07.12.2018	Spiesen
02.01.2019-05.01.2019	Elversberg
07.01.2019-11.01.2019	Landsweiler, Heiligenwald
12.01.2019-16.01.2019	Schiffweiler, Stenweiler

KEW ist für Sie auf der Neunkircher Messe vom 07.-09.09.18



Am 7. September 2018 startet die Neunkircher Messe, die größte Handwerks- und Gewerbeschau in der Region. Besuchen Sie uns und das Klimaprojekt Neunkirchen in der Fahrzeughalle auf unserem KEW Gelände.

Dort präsentieren wir Ihnen unter dem Motto „KEW – Ihr Zukunftsstadtwerk“ aktuelle Themen der Energiebranche wie E-Mobilität und die notwendige Ladeinfrastruktur, Ausstellung Technik - von Stromerzeugung bis Heiztechnik sowie moderne Messtechnik (Smart-meter Gateway). Erfahren Sie, wie diese Themen miteinander vernetzt sind, wie sich die einzelnen Techniken ergänzen und welche individuellen Kombinationen Ihnen höchste Effizienz bieten können. Ergänzt wird dieses Angebot durch die Energieberatung Saar mit Informationen zu Fördermöglichkeiten.

Für unsere jungen Messebesucher bieten wir in diesem Jahr eine Energie-Ecke zum gemeinsamen Basteln, Experimentieren und Forschen rund um das Thema „Energie der Zukunft“. Besonderes Highlight wird die Fertigung eines Solar-Bausatzes zum kostenlosen Mitnehmen sein. Abgerundet wird unser buntes Kinderprogramm für die Kleinsten mit Spielen und Toben, von Glücksrad über Kinderschminken bis Zaubershows. Tauchen Sie mit uns ein in die virtuelle Welt! Unsere Virtual-Reality-Brillen versprechen Ihnen einen einzigartigen Ausblick direkt aus der Gondel einer Windkraftanlage.

Besuchen Sie uns und gewinnen Sie mit etwas Glück bei unserem großen Messegewinnspiel u. a. ein Apple iPhone X oder ein Spotify Jahresabo.



Bilder: Impressionen von der letzten Neunkircher Messe



Bitte ausschneiden

„KEW Messe-Kresse“

Besuchen Sie unseren Stand in der KEW-Fahrzeughalle und erhalten Sie unter Vorlage dieses Coupons ein Bio-Kresse-Töpfchen zum Einpflanzen.

Nur gültig an den Messtagen 07.-09.09.2018.
Nur ein Töpfchen pro Coupon. Nur solange Vorrat reicht.



Heizkostenabrechnung – Eine Dienstleistung Ihrer KEW

Die Situation kennen alle privaten Vermieter von Mehrfamilienhäusern, WEGs und Wohnungsbaugesellschaften. Nach Ablauf eines jeden Jahres steht die aufwändige Abrechnung der Heiz- und Wasserkosten mit den Wohnungsnutzern an. Schön ist es da, wenn diese komplexe Aufgabe von jemandem übernommen wird und man sich auf sein Kerngeschäft konzentrieren kann.

Genau hier setzt die Dienstleistung WärmePlus-Service der KEW an. Wir rechnen für Sie die Heiz- und Wasserkosten Ihrer Liegenschaft verbrauchsabhängig direkt mit Ihren Mietern bzw. Nutzern der jeweiligen Einheit ab. Dabei können wir auch gemischt genutzte Immobilien mit Wohn- und Gewerbeeinheiten exakt abrechnen. Die komplette Installation der notwendigen Messtechnik, deren Ablesung und Wartung sowie der eichrechtliche Turnuswechsel gehören selbstverständlich mit zu unserem Service.

Den speziellen örtlichen Gegebenheiten angepasst, werden in Ihrem Objekt hochwertige Wärmemengenzähler, elektronische Heizkostenverteiler sowie Kalt- und Warmwasserzähler zur Verbrauchserfassung von unseren erfahrenen Monteuren installiert. Die Abrechnung erfolgt dann abhängig von der verbauten Messtechnik im Rahmen der Heizkostenverordnung oder als sogenannte Direktabrechnung.

Den WärmePlus-Service bietet die KEW ab mindestens 5 Wohneinheiten an. Sprechen Sie hierzu gerne unsere Fachberater des Sachgebietes Dienstleistung und Technik an und lassen Sie sich ausführlich, auch gerne vor Ort am Objekt, beraten. Weitere Informationen erhalten Sie auch unter www.kew.de.

Ihre Ansprechpartner: Thomas Streit (06821) 200-261, Michael Schwenk (06821) 200-267

Klimaprojekt Neunkirchen

Rück- und Ausblick 2018

Auch in diesem Jahr setzen die Projektpartner des Klima Projektes Neunkirchen (KEW, Stadt Neunkirchen und Sparkasse Neunkirchen) ihre erfolgreiche Arbeit in den Bereichen Ökologie, Umweltschutz und Energieeffizienz fort.

Das Klima Projekt führt dabei nicht nur eigenen Aktionen durch, sondern integriert auch Angebote anderer Träger sinnvoll und bietet diesen eine Plattform. Beim Neunkircher Frühling am Sonntag, dem 25.03.2018 informierte das Klima Projekt zu den Themen Energieeinsparung und Effizienz im Haushalt, stellte zusammen mit dem Smart Center Saarbrücken Elektrofahrzeuge aus und beriet zu den Lademöglichkeiten im öffentlichen und privaten Bereich. Mit am Stand war der Stromspar-Check für einkommensschwache Haushalte mit seinem neuen Maskottchen Stecki, der besonders die kleinen Besucher begeistern konnte. Als weitere Ergänzung zum Angebot des Klima Projektes konnte man sein Wissen beim Umwelt- und Energiequiz am Glücksrad der Energieberatung Saar testen, einer Gemeinschaftsaktion des saarländischen Wirtschaftsministeriums mit den saarländischen Energieversorgern, wie der KEW.

In den kommenden Wochen wird das Klima Projekt wieder an zahlreichen Neunkircher Schulen die sehr beliebten Rohstoff- und Klimaexpeditionen sowie die im letzten Jahr erfolgreich gestartete Klimakonferenz durchführen. Ein weiteres Highlight werden die Projekttagge Wind zusammen mit den Projektpartnern Vensys und enovos mit umfangreichem Besichtigungsprogramm für weiterführende Schulen sein.

Des Weiteren wird sich das Klima Projekt Neunkirchen auch bei der diesjährigen Neunkircher Messe auf dem Gelände der KEW mit einem Informationsstand und einer großen Bastelaktion mit ökologischen Modellbausätzen beteiligen.

Eine gemeinsame Initiative von



KEW kürt Gewinner des KEWaktuell Sommergewinnspiels

Aus rund 2.000 Einsendungen hat das Losglück entschieden und Walter Schmitt aus Schiffweiler konnte seinen Hauptgewinn, einen Weber Gasgrill im Wert von 1.000 Euro, bei der Gewinnübergabe durch Prokurist Marcel Dubois in Empfang nehmen.

Jeweils einen Weber Elektrogrill im Wert von 250 Euro haben Frank Michely aus Hangard und Jürgen Vollmar aus Neunkirchen gewonnen. Die Gewinner wollen die sommerlichen Temperaturen nutzen und ihre Grills in den nächsten Tagen im Kreise der Familie mit Schwenkern und Würsten einweihen. Regelmäßiges Grillen gehört an schönen Sommertagen dazu, da sind sich alle Herren einig. Ebenfalls freuen durften sich Norbert Eisenbach aus Landweiler, Reinhold Gräber aus Spiesen und Dieter Schneider aus Landsweiler über eine Ausgabe von Weber's Grill-Bibel mit leckeren Rezepten rund um das Grillen.

Foto (von links): Die Gewinner Walter Schmitt und Dieter Schneider mit Prokurist Marcel Dubois



Wie funktioniert eigentlich ein Windrad?

Wind kann ziemlich viel Kraft haben und ein Windrad sehr schnell antreiben. Aber wie wird Strom daraus? Schau Dir so ein Windrad mal näher an. Da ist der Mast, der bis zu 120 Meter hoch in die Luft ragt. An seiner Spitze drehen sich die Rotorblätter. Sie sehen ein wenig wie der Propeller von einem Flugzeug aus. So ein Blatt ist bis zu 45 Meter lang.

Bläst der Wind, so drehen sich die Blätter.

Je länger sie sind, desto weniger Wind braucht es, damit sie sich drehen. Klar, dass Windräder dort stehen, wo es viel Wind gibt: auf Hügeln, Bergen und an der Küste. Hinter den Blättern gibt es ein wichtiges Teil: den sogenannten Generator. Er wandelt die Bewegung der Blätter in Strom um. Das funktioniert ähnlich wie der Dynamo am Fahrrad: Der wandelt die Bewegung der Räder in Strom um. Und mit dem Strom leuchtet die Lampe am Fahrrad. Bei den Windrädern ist das genauso. Der Wind bewegt die Blätter, der Generator wandelt die Bewegung in Strom um, und schon fließt der Strom in dicken Kabeln ins Kraftwerk. Und von dort – zu Dir nach Hause.

Die zurzeit größte Windkraft-Anlage produziert genügend Strom für fast 7.000 Familien.

